

Ведомость основных комплектов рабочих чертежей		
Обозначение	Наименование	Примеч.
ПК 013200-КЖ2	Конструкции железобетонные	
ПК 013200-КМД2	Конструкции металлические детализировочные	
ПК 013200-КМД3		

Ведомость рабочих чертежей основного комплекта		
Лист	Наименование	Примеч.
1	Общие данные	Изм.1 (Зам.)
2	Схема расположения фундамента на отм.+0,620	Изм.1 (Нов.)
	Разрезы 1-1, 2-2.	
3	Фундамент защитной стены Фм-1.	Изм.1 (Нов.)

Ведомость спецификаций		
Лист	Наименование	Примеч.
2	Ведомость объёмов работ	
	Спецификация к схеме расположения	
	Ведомость расхода стали на элемент	
3	Спецификация монолитных конструкций	

Ведомость прилагаемых документов		
Обозначение	Наименование	Примеч.
ПК 013200-КЖ2И-1	Закладная деталь Зд-1.	Изм.1 (Нов.)
ПК 013200-КЖ2И-2	Закладная деталь Зд-2.	Изм.1 (Нов.)

Общие указания:

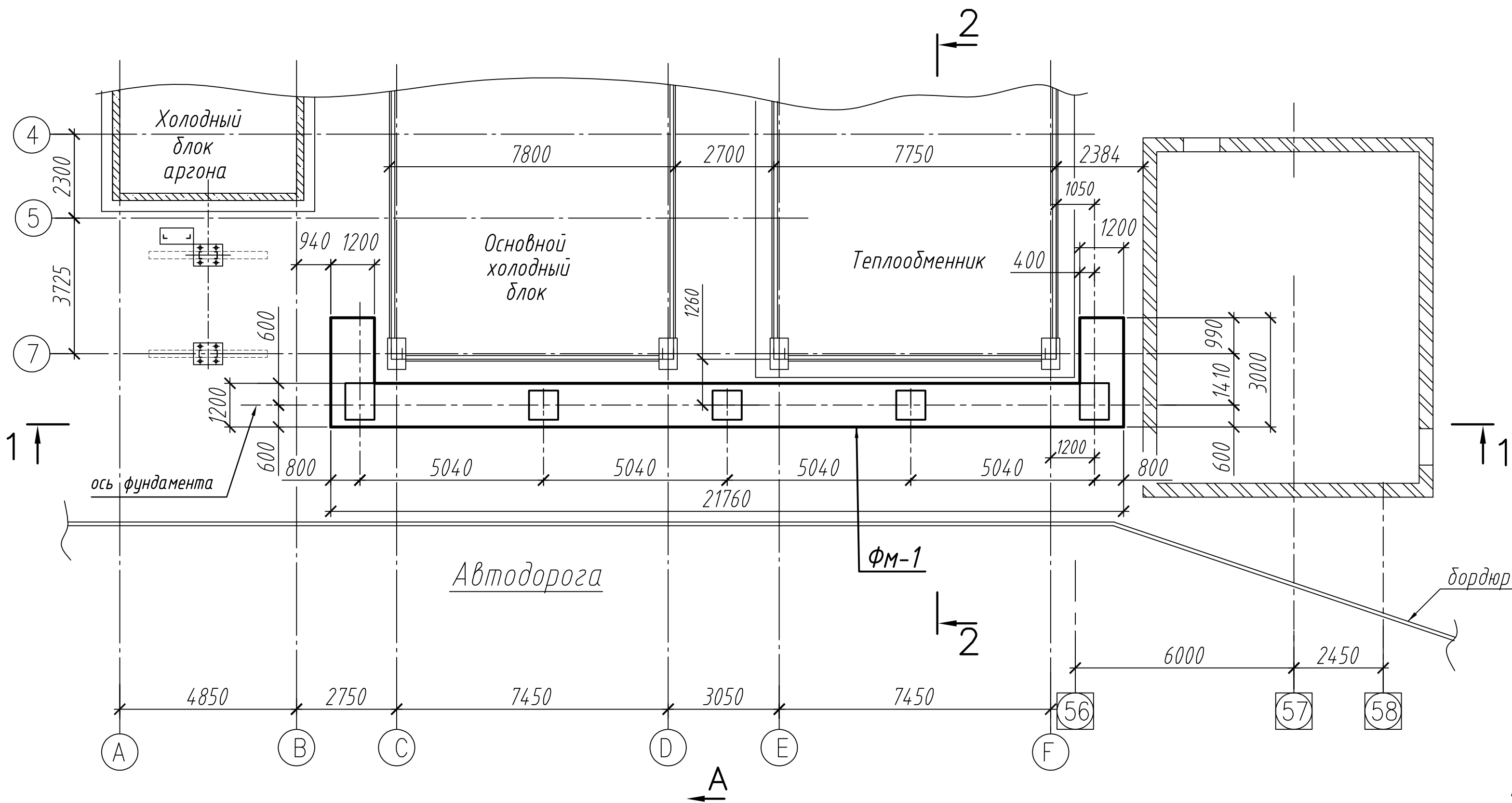
1. Данный проект разработан на основании поручения директора по инжинирингу.
2. Проект разработан в соответствии с действующими нормами и правилами проектирования.
3. За относительную отметку 0,000 принята абсолютная отметка 98,500.
4. Материал железобетонных конструкций – бетон класса С25/ 30 по ДБН В.2.6-98:2009.
5. Материал арматурных изделий – арматура класса А400С по ДСТУ 3760:2006.
6. Материал закладных изделий – сталь класса С235 по ДСТУ 8539:2015.
7. Работы по устройству монолитных бетонных и железобетонных конструкций выполнять в соответствии с требованиями ДСТУ-Н Б В.2.6-203:2015 “Настанова з виконання робіт при виготовленні та монтажі будівельних конструкцій”.
8. Все работы, предусмотренные данным проектом, производить согласно проекту производства работ (ППР), разработанному специализированной организацией и согласованному с представителями цеха.
9. Все работы вести в соответствии с требованиями ДБН А.3.2-2-2009 “Охорона праці і промислова безпека у будівництві”. Основні положення.
10. Земляные работы производить после получения допуска от электро- и энергослужб предприятия и под присмотром представителей цехов, чьи коммуникации находятся в месте производства работ.

11. Виды работ и конструкций, на которые составляются акты освидетельствования скрытых работ, согласно приложения Н ДБН А.3.1-5-2016:
- 11.1. Бетонные и железобетонные конструкции монолитные:
- 11.1.1. проверка и приёмка всех конструкций и их элементов, закрываемых в процессе последующего бетонирования;
- 11.1.2. соответствие закладных и арматурных изделий рабочим чертежам;
- 11.1.3. приёмка законченных бетонных и железобетонных конструкций с оценкой их качества.
12. Изм.1 внесены в проект в связи с изменением конструктивной схемы защитных панелей и фундаментов, по требованию Генерального директора.

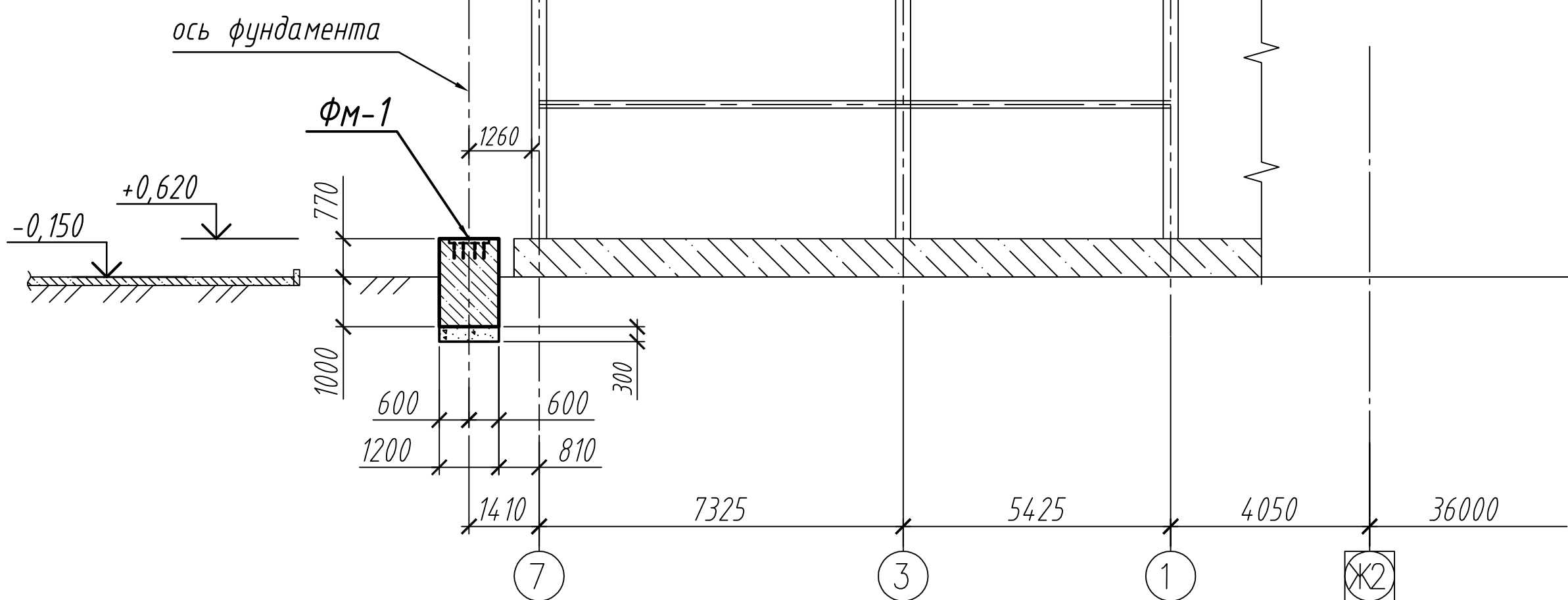
$\Sigma A1=3,0$

						ПК 013200-КЖ2			
						ККЦ			
1	–	Зам.	–		05.26	ВРУ-60. Защитная стена теплообменника и основного холодного блока.	Стад.	Лист	Листов
Изм.	Кол.уч.	Лист	И док.	Подп.	Дата		Р	1	3
Разраб.		Евчак			05.26				
Проверил									
Н. контр.		Анистратов			05.26				
Нач. отд.		Анистратов			05.26	Общие данные	ПАО “ Запорожсталь ” ЕЦП, Центр №1, ОСА		
Гл. констр.		Сидоренко			05.26				

Схема расположения фундамента на отм.+0,620



Монтажную схему металлоконструкций защитной стены смотри ПК 013200-КМД2 л.2, 3. ПК 013200-КМД3 л.2.



Выборка металлопроката по профилям и маркам стали на фундамент ФМ-1

№ п/п	Профиль	Заказн. длина, мм	Масса, кг	ДСТУ, ГОСТ или ТУ проката	Класс, марка и ГОСТ стали	Площадь окраски, м²
1	-δ=15		418	ДСТУ 8540:2015	С235	3,5
2	Ø20 А400С		967	ДСТУ 3760:2006		
3	Ø10 А400С		310			
Итого:			1695			3,5

Спецификация к схеме расположения

Марка	Обозначение	Наименование	Кол.	Примеч.
ФМ-1	ПК 013200-КЖ2 л.3	Фундамент защитной стены монолитный	1	

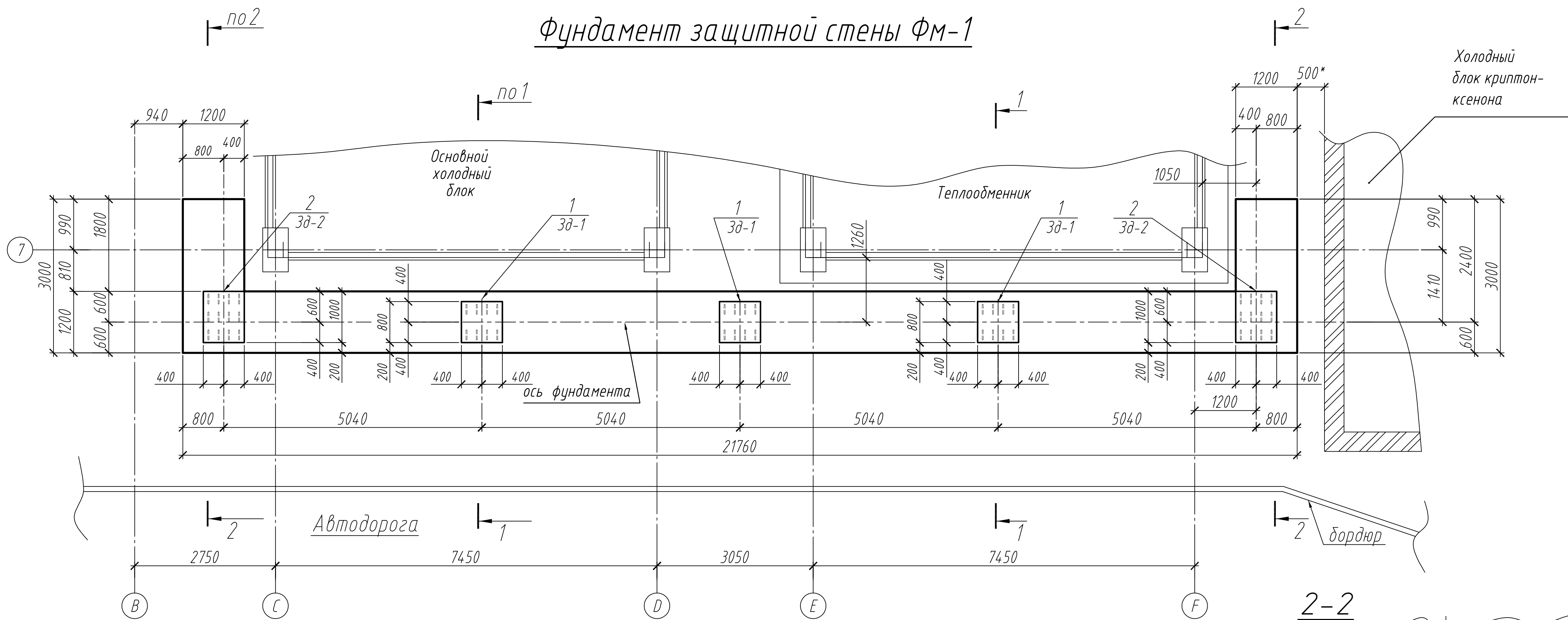
Ведомость объёмов работ

№ п/п	Обозначение	Наименование	Ед. изм.	Кол-во	Примечания
1		Рубка отмостки из асфальтобетона (h=100мм)	м³	3,1	31 м²
2		Рубка слежавшегося доменного шлака (h=200мм)	м³	6,2	31 м²
3		Разработка грунта 3 категории (h=1000мм)	м³	31	31 м²
4		Вывоз грунта и строительного мусора на расстояние до 7км	т	76	40,3 м³

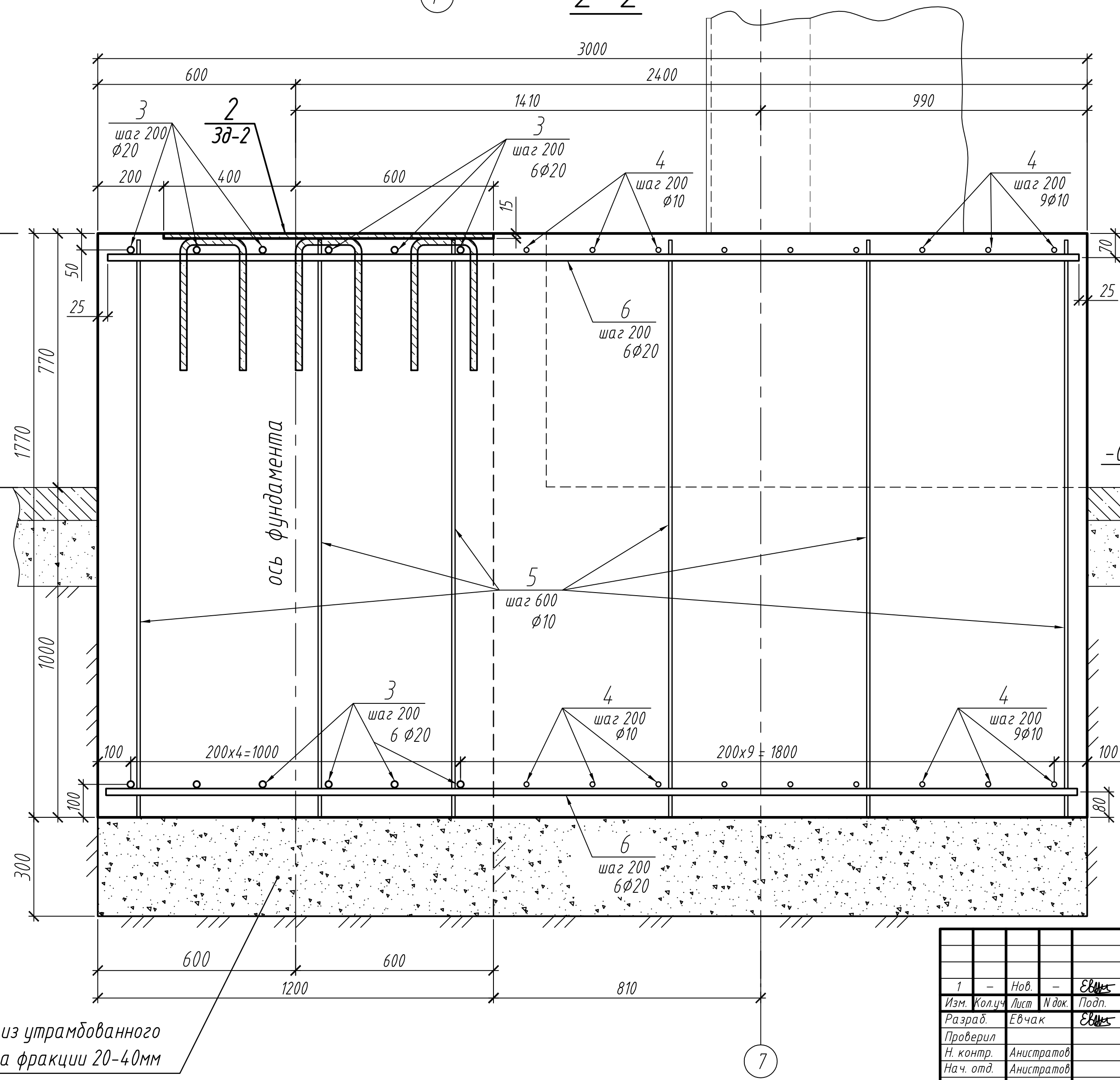
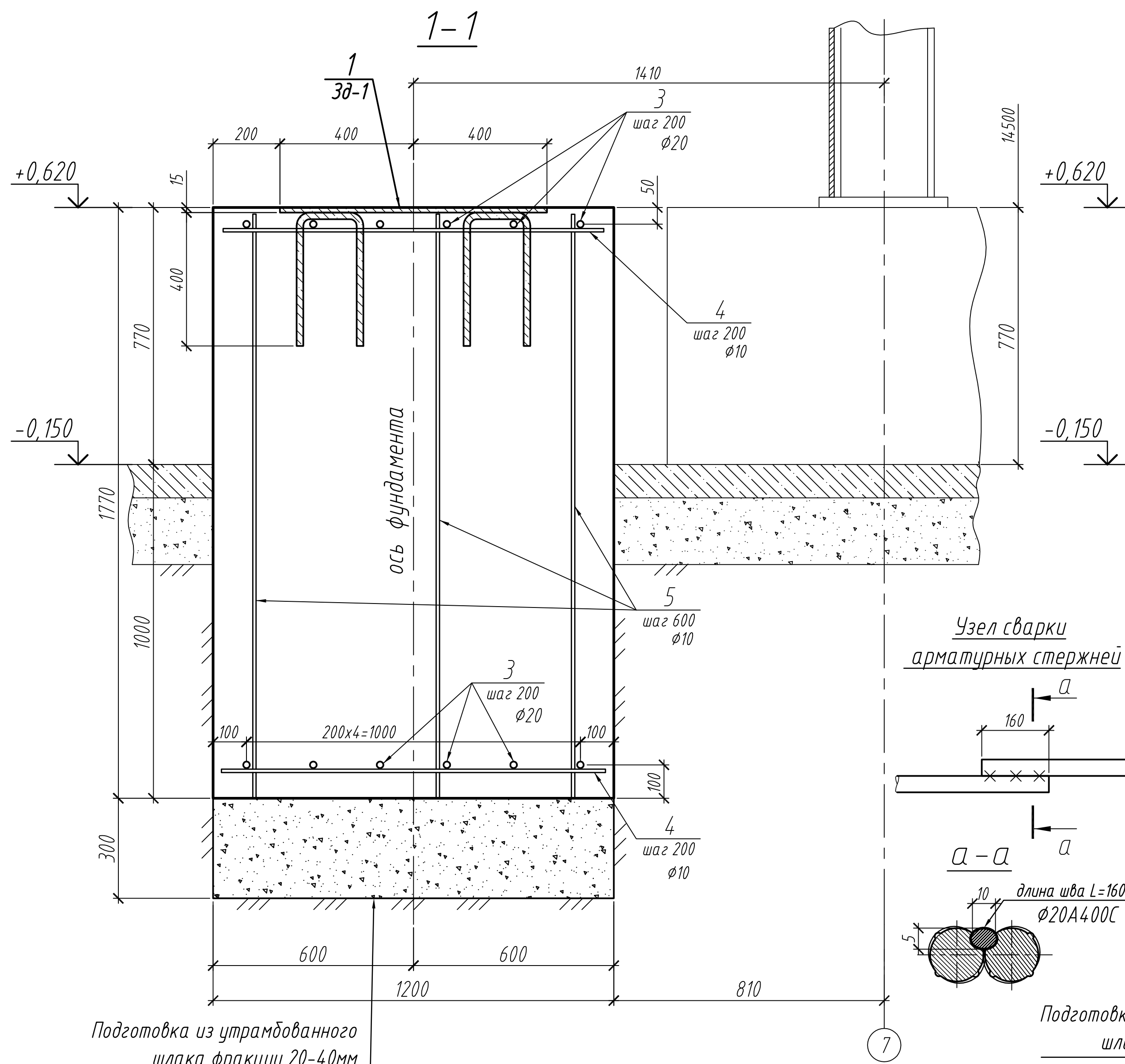
- Общие указания и ведомость рабочих чертежей основного комплекта смотри лист 1.
- Устройство фундамента смотри лист 3.
- Работы производить после получения допуска от электро-и энергослужб цеха и убедившись в отсутствии подземных коммуникаций в месте производства работ.
- Все работы, предусмотренные данным проектом, производить согласно проекту производства работ (ППР), разработанному специализированной организацией и согласованному с представителями цеха.

ПК 013200-КЖ2									
1	-	Зам.	-	Евчак	05.26	ККЦ			
Изм.	Кол-во	Лист	Итого	Подп.	Дата	ВРУ-60. Защитная стена теплообменника и основного холодного блока.			
Разраб.	Евчак	05.26	05.26	05.26	05.26	Станд.	Лист	Листов	
Проверил	Анистратов	05.26	05.26	05.26	05.26	Р	2		
Н. контр.	Анистратов	05.26	05.26	05.26	05.26	Схема расположения фундамента на отм.+0,620. Разрезы 1-1, 2-2.			
Нач. отд.	Анистратов	05.26	05.26	05.26	05.26	ПАО "Запорожсталь" ЕЦП, Центр №1, ОСА			
Гл. констр.	Сидоренко	05.26	05.26	05.26	05.26				

Фундамент защитной стены ФМ-1

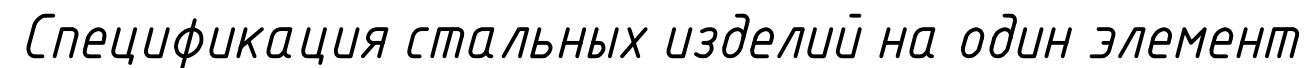
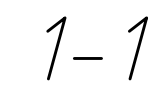


Спецификация монолитных конструкций					
Формат	Зона	Поз.	Обозначение	Наименование	Кол./Примеч.
				ФМ-1	
				Сборочные единицы	
				Изделия закладные	
		1	ПК 013200-КЖ2И-1	Закладная деталь Зд-1	95 кг х 3 шт = 285 кг
		2	ПК 013200-КЖ2И-2	Закладная деталь Зд-2	124 кг х 2 шт = 248 кг
				Изделия арматурные	
		3	ДСТУ 3760:2006	Ø20A400C, l=270 000 мм	1 675 кг
		4	ДСТУ 3760:2006	Ø10A400C, l=1150 мм	232 166 кг
		5	ДСТУ 3760:2006	Ø10A400C, l=1750 мм	132 144 кг
		6	ДСТУ 3760:2006	Ø20A400C, l=2950 мм	24 177 кг
				Материалы	
			S=30,44 м²; h=1,77м	Бетон класса C25/30	54 м³
				Подготовка из утрамбованного	
			S=30,44 м²; h=0,30м	шлака фр. 20-40	10 м³



- Общие указания и ведомость рабочих чертежей основного комплекта смотри лист 1.
- Схему расположения фундамента смотри лист 2.
- Сварку следует производить в соответствии с ДСТУ Б В.2.6-169:2011 "З'єднання зварні арматури та закладних виробів залізобетонних конструкцій. Типи, конструкції та розміри".
- Электродуговую сварку арматуры и закладных изделий производить по ГОСТ 14098-91 электродами типа 350А по ГОСТ 9467-75.
- Арматурные изделия должны отвечать требованиям ГОСТ 10922-90 "Арматурные и закладные изделия сварные, соединения сварные арматуры и закладных изделий железобетонных конструкций. Общие технические условия".
- Плоские арматурные сетки следует изготавливать при помощи контактной точечной сварки. Сварку следует производить во всех точках пересечений стержней.
- При стыковке арматурных стержней соединение выполнять на сварке с нахлестом 160 мм (Смотри узел сварки арматурных стержней). Стыки арматурных стержней выполнить с разбежкой. (не менее 1/4 длины стержня.)
- Материал для изготовления арматурных изделий - арматура по ДСТУ 3760:2006.
- Размеры со "*" уточнить по месту.
- Все работы выполнять согласно ППР, разработанному специализированной организацией.

ПК 013200-КЖ2					
ККЦ					
1	Изм.	Кол.	Лист	И. док.	Подп.
Разраб.	Евчак	05.26	05.26	05.26	05.26
Проверил	Андрей	05.26	05.26	05.26	05.26
Н. контр.	Андрей	05.26	05.26	05.26	05.26
Нач. отд.	Андрей	05.26	05.26	05.26	05.26
Фундамент защитной стены ФМ-1.				Станд.	Лист
				Р	3
				ЛАО "Запорожсталь" ЕЦП, Центр №1, ОСА	



1. Общие указания и ведомость рабочих чертежей основного комплекта смотри чертёж ПК 013200-КЖ2 л.1.

2. Монтажную схему
металлоконструкций смотри
чертёж ПК 013200-КЖ2 л. 3.

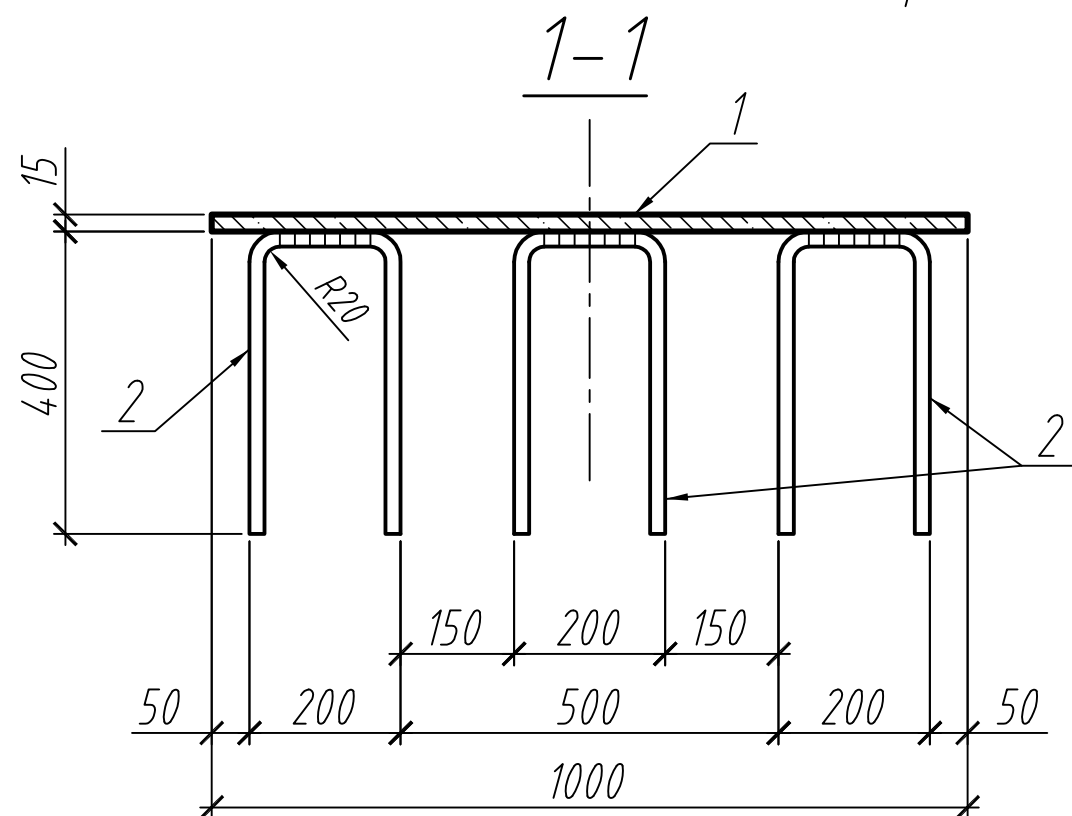
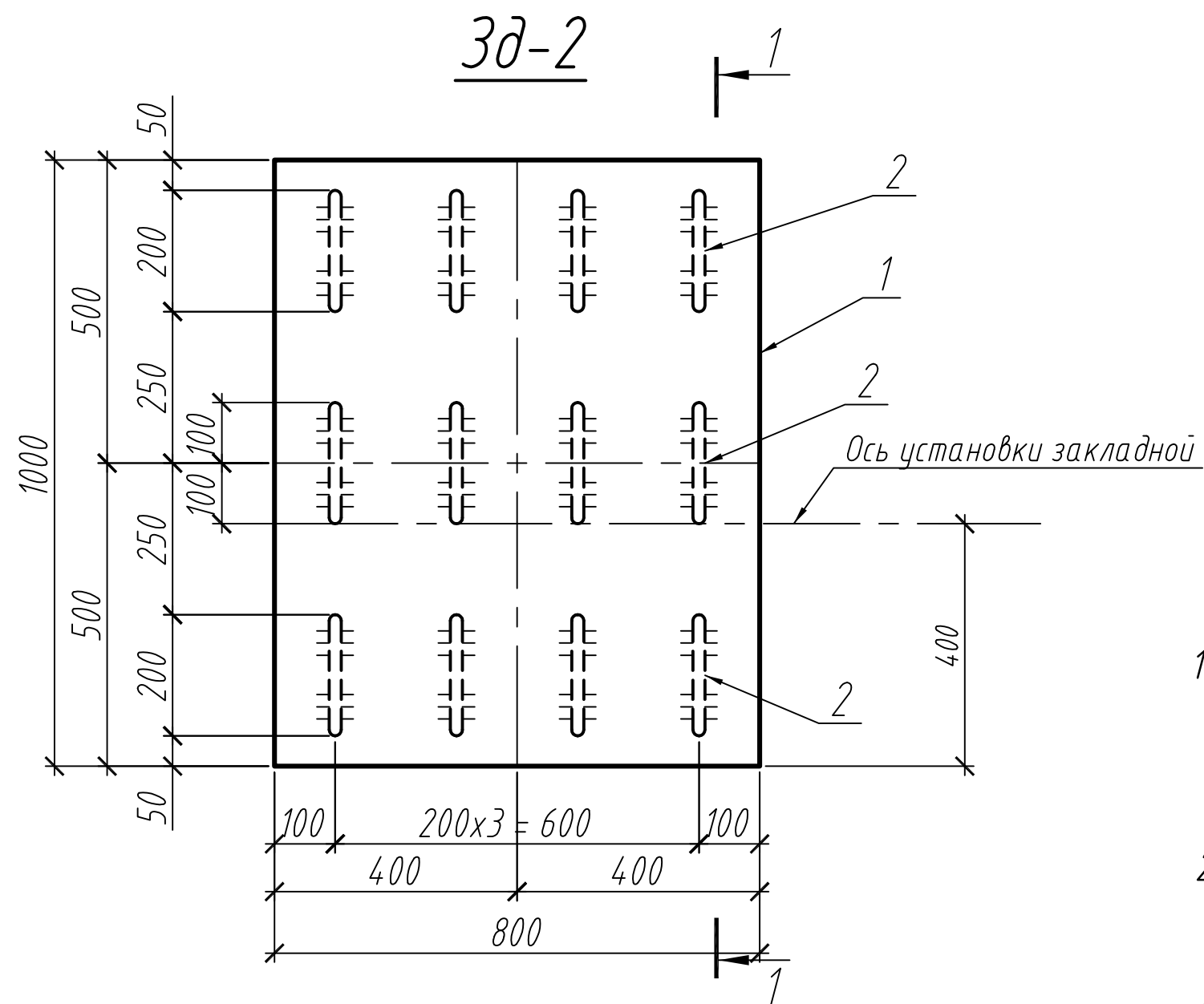
3. Металлоконструкции окрасить эмалью ПФ-115 за два раза по грунтовке ГФ-021.

3. Сварку выполнять электродами
типа Э50А по ГОСТ 9467 - 75
с катетом сварного шва 10 мм.

Требуется изготовить

Марка	Кол-во	Масса, кг	
		Марки	Всех
Зд-1	3	95,0	285,0

						ПК 013200-КЖ2И-1			
1	—	Нов.	—	Евчак	05.26	Закладная деталь Зд-1.	Станд.	Масса	Масштаб
Изм.	Н уч.	Лист	Н док.	Подп.	Дата		Р		
Разраб.		Евчак		Евчак	05.26				
Проверил									
Н. контр.		Анистратов			05.26	Лист 1 Листов 1			
На ч. отд.		Анистратов			05.26				
						с 235 ДСТУ 8539:2015	ПАО "Запорожсталь" ЕЦП, Центр №1, ОСА		



Спецификация стальных изделий на один элемент

Формат	Зона	Поз.	Обозначение	Наименование	Кол.	Примеч.
				<u>Зд-2</u>		
		1	ДСТУ 8540:2015	-800x15, L=1000 мм	1	95 кг
		2	ДСТУ 3760:2006	Ø20 А400С, L=950мм	12	29 кг
				Итого:		124 кг

1. Общие указания и ведомость рабочих чертежей основного комплекта смотри чертёж ПК 013200-КЖ2 л. 1.

2. Монтажную схему металлоконструкций смотри чертёж ПК 013200-КЖ2 л. 3.

3. Металлоконструкции окрасить эмалью ПФ-115 за два раза по грунтовке ГФ-021.

3. Сварку выполнять электродами типа Э50А по ГОСТ 9467 - 75 с катетом сварного шва 10 мм.

Требуется изготовить

Марка	Кол-во	Масса, кг	
		Марки	Всех
Зд-2	2	124,0	248,0

						ПК 013200-КЖ2И-2		
1	-	Нов.	-	Евчак	05.26	Закладная деталь Зд-2.	Станд.	Масса
Изм.	Н уч.	Лист	Н док.	Подп.	Дата		Р	Масштаб
Разраб.	Евчак			Евчак	05.26			
Проверил							Лист 1	Листов 1
Н. контр.	Анистратов				05.26			
Нач. отд.	Анистратов				05.26	С 235 ДСТУ 8539:2015	ПАО "Запорожсталь" ЕЦП, Центр №1, ОСА	